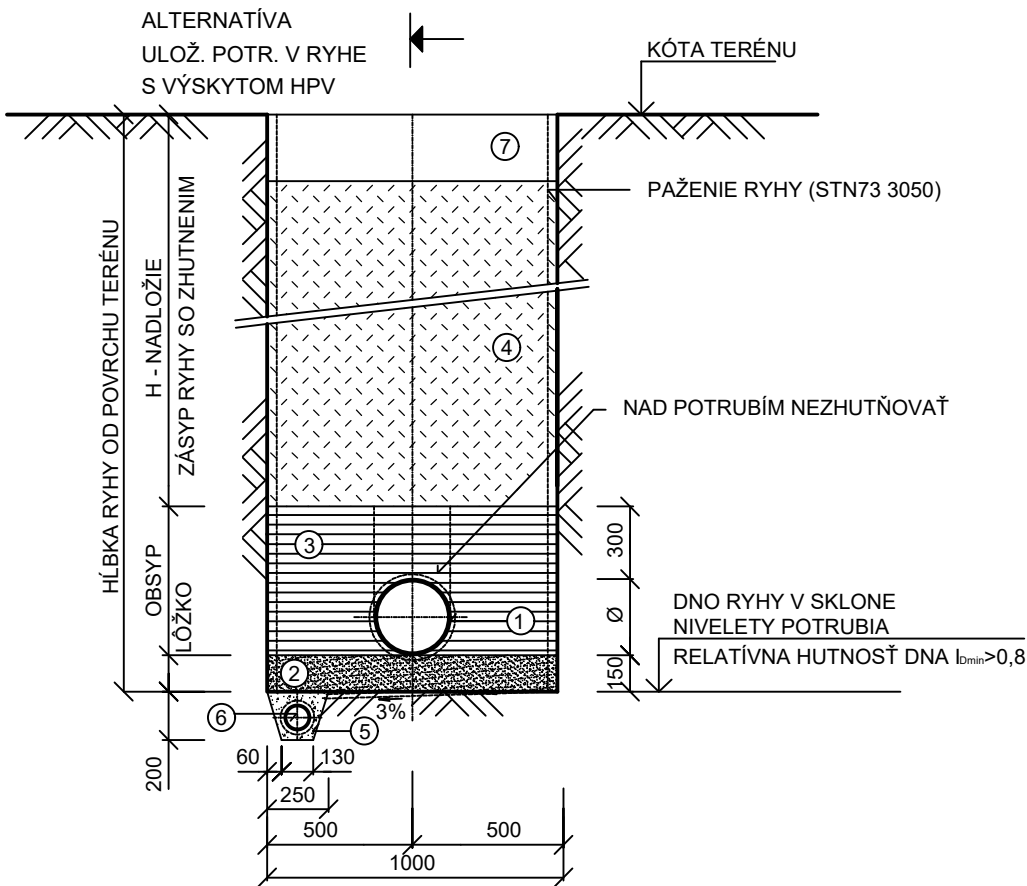
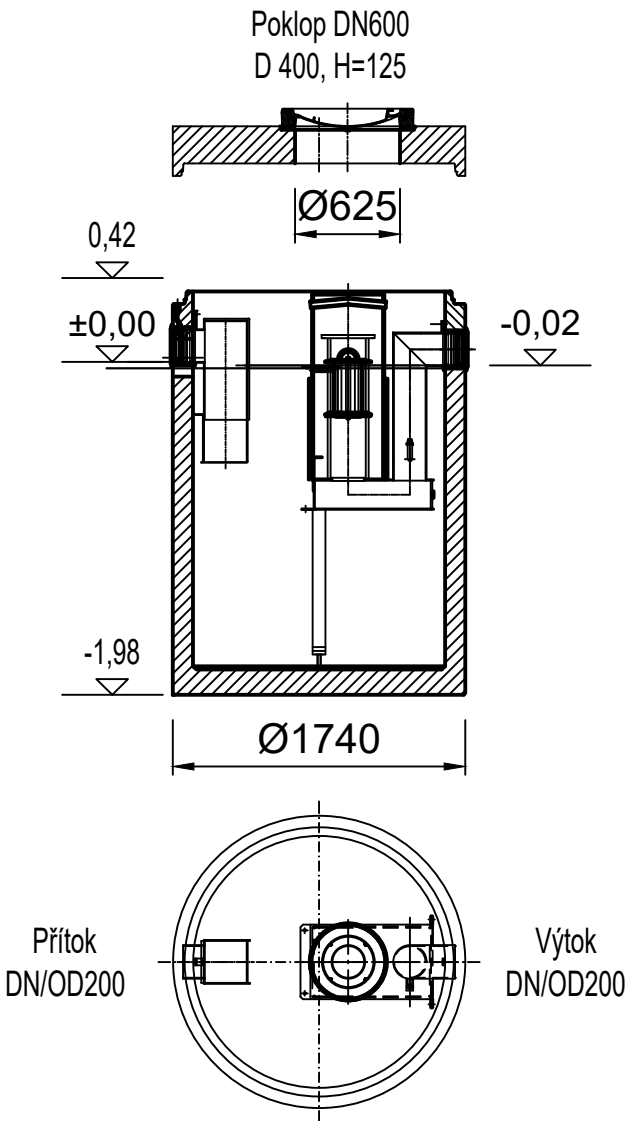







VZOROVÝ PRIEČNY REZ ULOŽENIA POTRUBIA



1	KANALIZAČNÁ RÚRA Z PVC
2	LOŽKO Z PIESKU HR 150 mm MAX. ZRNO 7 mm
3	TRIEDENÝ ZHUTNENÝ OBSYP - MAX. ZRNO 7 mm VRSTVY MAX 150 mm DO VÝŠKY 300 mm NAD VRCHOL RÚRY $I_{dmin} > 0,8$
4	ZHUTNENÝ ZÁSYP RYHY PREHODENOU ZEMINOU [ALTER. ŠTRKOPIESOK] RELATÍVNA HUTNOSŤ $I_{dmin} > 0,85$
5	ALTER. ULOŽENIA POD HLADINOU PODZEMNEJ VODY-ŠTRK RESP. PIESČITÝ ŠTRK
6	DRENÁŽNA RÚRKA DN 100 [ALTERNATÍVA ULOŽENIA POD HL. PODZ. VODY] - OBSYP - ŠTRK, PIESČITÝ ŠTRK
7	ÚPRAVA POVRCHU



STUPEŇ PD: PROJEKT PRE STAVEBNÉ POVOLENIE				02		INVESTOR:	
GENERÁLNY ZHOTOVITEĽ PD:				HLAVNÝ PROJEKTANT:	ZODPOVEDNÝ PROJEKTANT:	VYPRACOVAL:	
 BEELI s.r.o., Ing. Ladislav BALOG Bojná 329 956 01 BOJNÁ				Ing. Peter Strapko Ing. Ladislav Balog	Ing. Jaroslav Tonhauser	Ing. Valentína Masná	
 BEELI s.r.o., Ing. Ladislav BALOG Bojná 329 956 01 BOJNÁ				NÁZOV A MIESTO STAVBY:			ZÁK. ČÍSLO:
				Archeoskanzen Bojná intravilán /extravilán v okrajovej časti obce Bojná, k.ú. Bojná parc.č.:2543,2544, 2576			19-1048
 BEELI s.r.o., Ing. Ladislav BALOG Bojná 329 956 01 BOJNÁ				STAVEBNÝ OBJEKT:			FORMÁT:
				Parkovisko			420 x 297mm, 2xA4
 BEELI s.r.o., Ing. Ladislav BALOG Bojná 329 956 01 BOJNÁ				NÁZOV VÝKRESU:			MIERKA:
				Schéma odlučovača ropných látok Uloženie potrubia			
 BEELI s.r.o., Ing. Ladislav BALOG Bojná 329 956 01 BOJNÁ				PROFESIE:			DÁTUM:
				ZDRAVOTECHNICKÁ INŠTALÁCIA			06/2022
				STAVEBNÝ OBJEKT:			ČÍSLO VÝKRESU:
				SO 4.4			ZTI 07
				REVÍZIA:			00
				ČASŤ:			C.4.4